



sedgwick®

Die Regressbearbeitung

für Waschstraßenbetreiber



Das Wesentliche

Der Eintritt eines Schadens in einer Waschstraße ist in der Regel unvorhersehbar. Höchste Priorität ist es, diesen Schaden schnellstmöglich zu beseitigen. Nur so kann der Betreiber den Ausfall minimieren und seinem Anspruch auf Kundenzufriedenheit gerecht werden.



Kein mit Schäden konfrontiertes Unternehmen kommt heute an dem Thema Regress vorbei. Häufig tritt dieses Thema jedoch hinter der eigentlichen Dienstleistung der Unternehmen zurück. Hierbei treten unterschiedliche Hindernisse auf.

- 🏠 Rechtsabteilungen haben einen anderen Fokus
- 🏠 eigenes Regressteam ist nicht wirtschaftlich
- 🏠 wenig Kenntnis über versicherungstechnische Abläufe
- 🏠 nachläufige Informationsbeschaffung für die Regressvorbereitung (Fokus auf Schadenbehebung)

Der Unterschied

Die langjährige Bearbeitung von Haftpflicht- und Regressschäden, die bei dem Betrieb von Waschstraßen auftreten können, versetzen uns in die Lage, die technischen, wirtschaftlichen und organisatorischen Zusammenhänge zu verstehen, auf die es den Betreibern im Schadenfall ankommt. Minimierung der Lock-down Zeiten nach einem Unfall und kostengünstige Verfolgung eigener Ansprüche gegen Schädiger stehen hier genauso im Vordergrund, wie die reibungslose Kommunikation zwischen allen an der Schadenbeseitigung beteiligten Parteien. Abgerundet wird dies durch ein transparentes Forderungs- und Zahlungsmanagement.



Arbeiten Hand in Hand

- interdisziplinäres Team
- Versicherungskaufleute
- Juristen
- Architekten
- Bauingenieure
- Akkreditierung bei Versicherern



Analyse und Statistik

- Echtzeitanalysen
- individuelle Reports und Auswahl selektiver Schwerpunkte
- transparente Kosten-Nutzen-Analyse



Klarer Fokus

- Kerngeschäftsfeld (national & international)
- Regresserfolg zu maximieren
- Kostenlast zu minimieren
- Verzicht auf zusätzliche externe Ressourcen



Unsere Vision

- marktverändernde Konzepte entwickeln
- langfristigen Mehrwert durch Partnerschaft bieten
- Consulting - Störfall-Beweissicherung

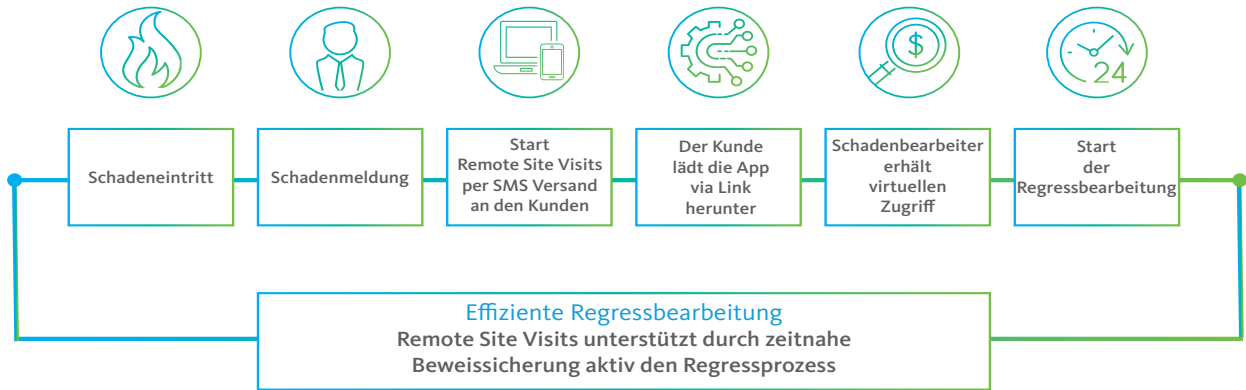


Rechtliche Sicherheit

- Zulassung Rechtsdienstleistungsgesetz durch OLG Düsseldorf
- DSGVO konform
- ISO 27001 zertifiziert

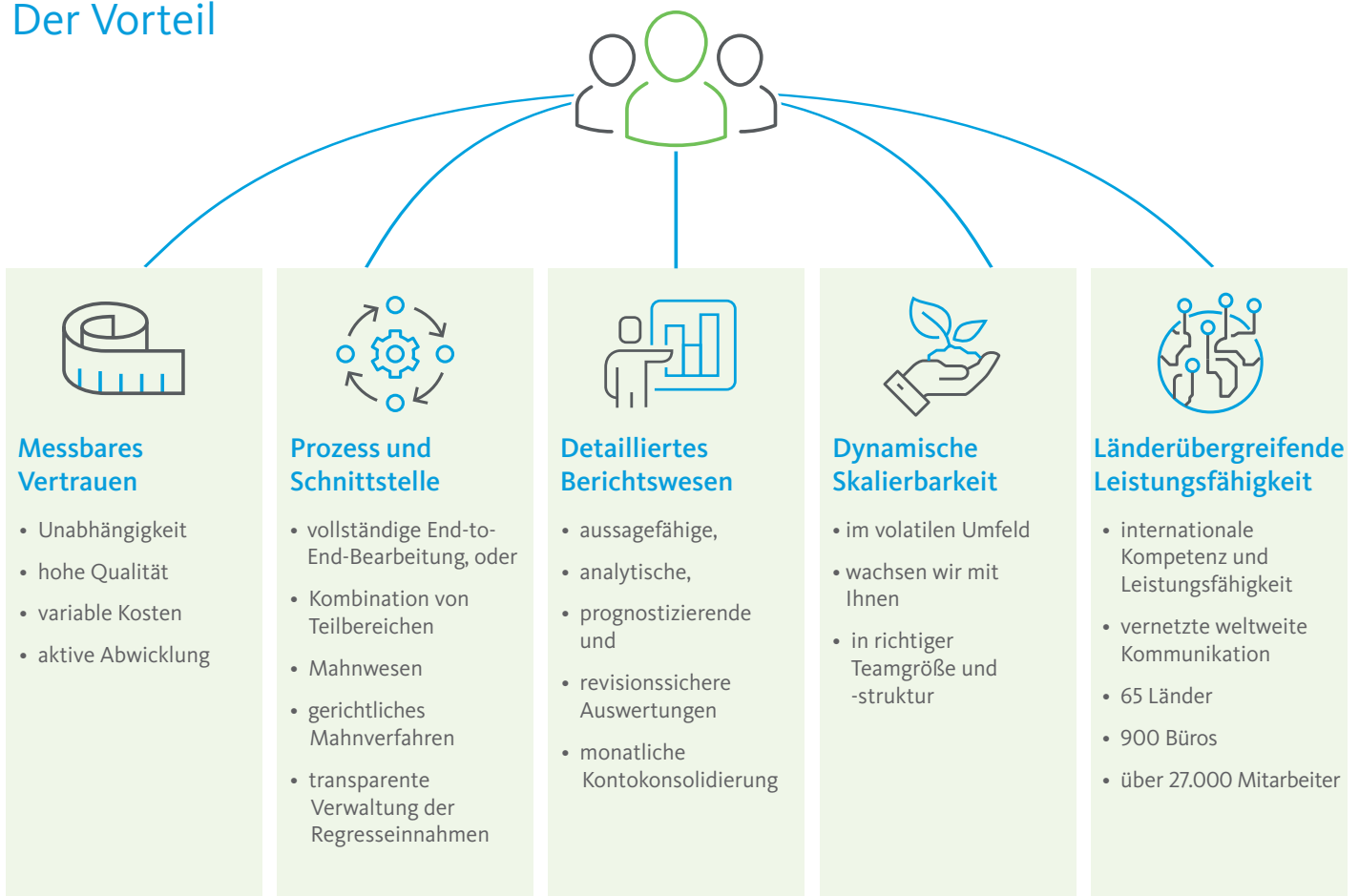
Die Lösung

Viele Details sind bei der fachgerechten Abwicklung von Regressschäden zu beachten, wenn man dem einzelnen Kunden den für ihn passenden Prozess anbieten möchte. Erfahrung und Kenntnisse sind entscheidend. Um den größtmöglichen Erfolg zu erzielen, müssen nach Schadeneintritt alle regressrelevanten Schadeninformationen gesammelt werden. Hierbei helfen effektive Lösungen wie z.B. Remote Site Visits (Virtuelles Beweissicherungs-Tool). Durch die Verbindung mobiler Endgeräte und digitaler Strategien können wir diesen Prozess effektiv



Aufgrund der Genehmigung durch das Oberlandesgericht Düsseldorf zur Durchführung von Inkassotätigkeiten nach dem Rechtsdienstleistungsgesetz, kann der gesamte Prozess der Regressführung ohne Inanspruchnahme weiterer externer Dienstleister gewährleistet werden.

Der Vorteil



Globale Lösungen. Lokale Expertise.

Tobias Walter
Geschäftsführer



M +49 (0) 1520 9230 520
E tobias.walter@de.sedgwick.com

Bernd Ueckert
Bereichsleiter
Innendienst



M +49 (0) 1520 9230 544
E bernd.ueckert@de.sedgwick.com

Stefan Bönning
Teamleiter Haftpflicht
Jurist



M +49 (0) 1520 9230 536
E stefan.boenning@de.sedgwick.com