

Die Wohnungswirtschaft

für Versicherungsunternehmen



Das Wesentliche

Die Schadenbearbeitung in der Wohnungswirtschaft unterscheidet sich prinzipiell von der üblichen Sachschadenbearbeitung. Das Zusammenspiel zwischen Versicherer, Makler, Dienstleister und Wohnungswirtschaft entscheidet maßgeblich über die reibungslose Schadenabwicklung.



Insbesondere die Frequenzschäden in der Wohnungswirtschaft benötigen von der Schadenmeldung bis hin zur endgültigen Regulierung einen schnellen und zuverlässigen Abwicklungsprozess. Zudem sind die häufig sehr umfangreichen Versicherungsbedingungen ein spezieller Umstand. In der alltäglichen Arbeit beeinflussen bekannte Störfaktoren die reibungslose Schadenbearbeitung:

- 🏠 Schadenabrechnungen in Listenform
- 🏠 nachläufige Schadenmeldungen
- 🏠 diverse Leistungsverzeichnisse
- 🏠 keine festgelegten Prüfungstiefen
- 🏠 Prüfbarkeit der Handwerkerabrechnungen
- 🏠 Abgrenzung versicherter Schaden vs. Instandhaltung

Der Unterschied



Arbeiten Hand in Hand

- interdisziplinäres Team
- Architekten
- Bauingenieure
- Versicherungskaufleute
- Immobilienkaufleute



Analyse und Statistik

- kleinteilige Auswertungstiefe
- Echtzeitanalysen
- individuelle Reports und Auswahl selektiver Schwerpunkte
- Hochrechnung des Schadenaufwands (MTD/QTD/YTD)



Klarer Fokus

- Kerngeschäftsfeld (national & international)
- Wachstumsfokus
- Entwicklungs- und Investitionsbereitschaft
- eigenes Kompetenzzentrum



Unsere Vision

- marktverändernde Konzepte entwickeln
- langfristigen Mehrwert durch Partnerschaft bieten
- feste Säule in der Wohnungswirtschaft sein



Sichere und moderne Systeme

- modulare Software Lösungen (auch als SaaS)
- REST APIs
- DSGVO konform
- ISO 27001 zertifiziert

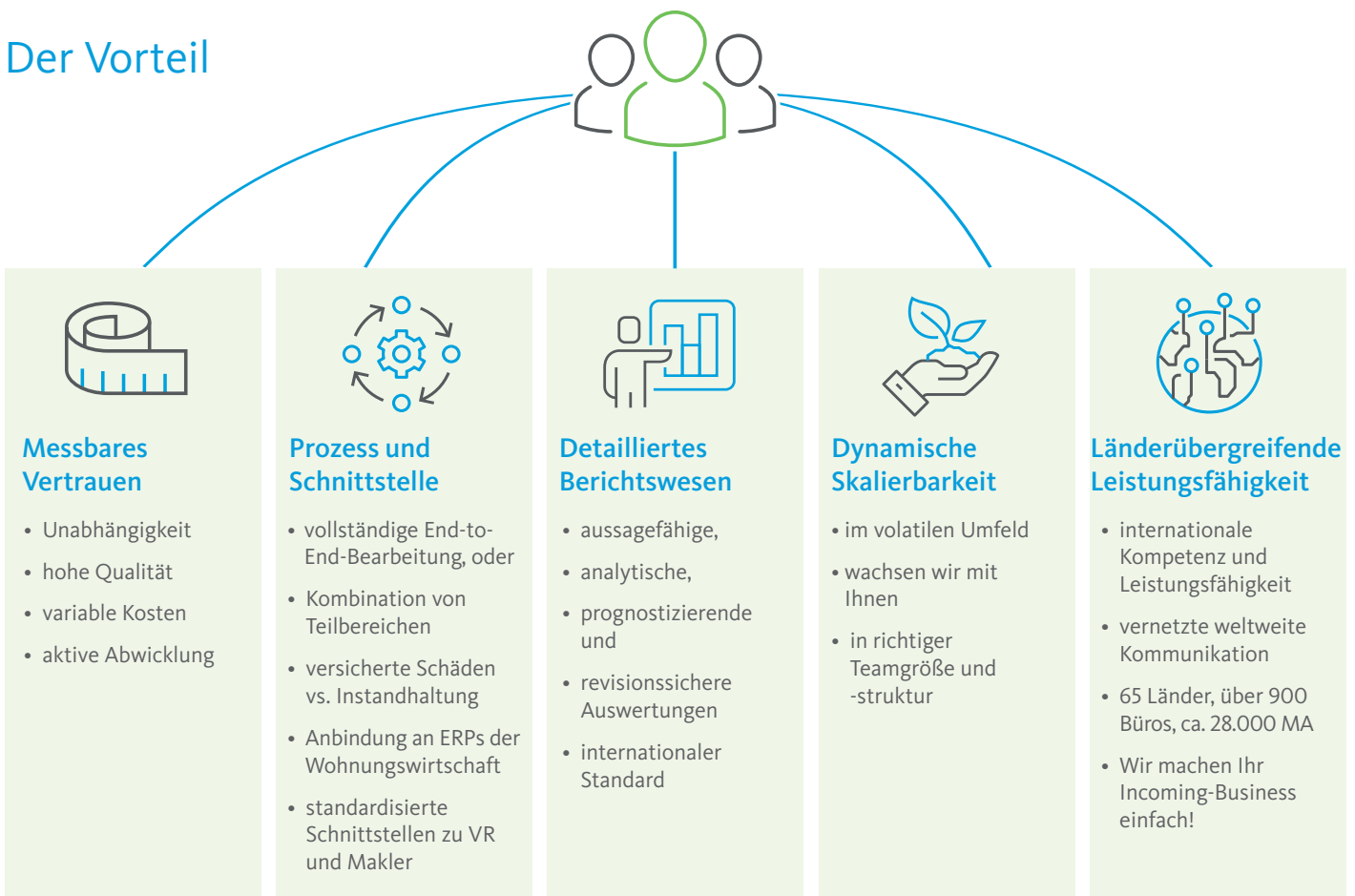
Die Lösung

Die Wohnungswirtschaft ist ein komplexes System und eine „one-size-fits-all“ Lösung wird dieser Branche nicht gerecht. Viele Details sind wichtig, um dem einzelnen Kunden den richtigen Prozess anzubieten und als Versicherer die Schäden fachgerecht abwickeln zu können. Erfahrung und Kenntnis sind entscheidend.



Das gesamte Schadenportfolio - von Frequenzschäden bis hin zu komplexeren Schäden und Großschäden - muss bei der Entwicklung der Prozesse berücksichtigt werden. Dabei muss das Schadenmanagement schon bei der Schadensmeldung effizient unterstützen, die Maßnahmen und Kosten überwachen, sowie eine Auswertungstiefe bieten, die frühzeitig Problembereiche aufzeigt und jederzeit flexibel an den tatsächlichen Bedarf angepasst werden kann.

Der Vorteil



Globale Lösungen. Lokale Expertise.

Tobias Walter
Geschäftsführer



M +49 (0) 1520 9230 520
E tobias.walter@de.sedgwick.com

Bernd Ueckert
Bereichsleiter
Innendienst



M +49 (0) 1520 9230 544
E bernd.ueckert@de.sedgwick.com

Frank Lippe
Bereichsleiter
Sachverständigenwesen



M +49 (0) 176 1004 6990
E frank.lippe@de.sedgwick.com